

Ingenieurdienstleistungen vom Projekt zur Lösung:

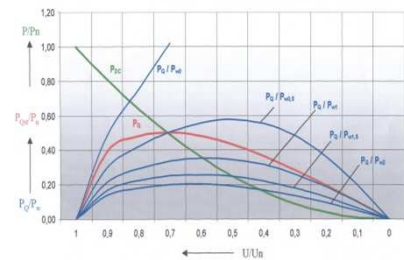
B&T

- Effiziente verlustarme Stromversorgungen in allen Technologiebereichen , u.a. in der Oberflächentechnik
- Anlagenkompetenz
- Herstellerneutrale Beratung und Spezifikation
- Netzwerkbildung mit Ingenieuren & Produzenten für Systemlösungen



Ihr Ansprechpartner

- Neutrale Begutachtung von Stromversorgungsanlagen
- Projektbezogene Ausschreibungen
- Angebotsauswertungen , Kalkulationen
- Projektleitung
- Berechnungen zur Gleichrichterspezifikation
- Arbeitspunktbezogene Blindleistungsbelastung
- Oberschwingungsbelastungen DC, AC



-Planung und Betreuung von Rekonstruktionen

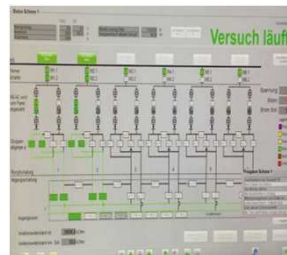
- Anlagenlösungen mit Produkten von flexibel wählbaren Kooperationspartnern
- Stromversorgungen aller Funktionsprinzipien
- Inbetriebnahme-Begleitung
- Betreuung ausgeführter Anlagen



Stelltrafoersatz



Kompensation



Prüffeld DC, 6 MW



Maximumwächter



Büro für Stromversorgungstechnik / Dr.-Ing. Klaus Schuster / Winzerstr. 42a, D-01445 Radebeul
Tel.: +49 (0) 351 2656 -186, Fax: -189, e-mail: bsvt-stromversorgungstechnik@t-online.de